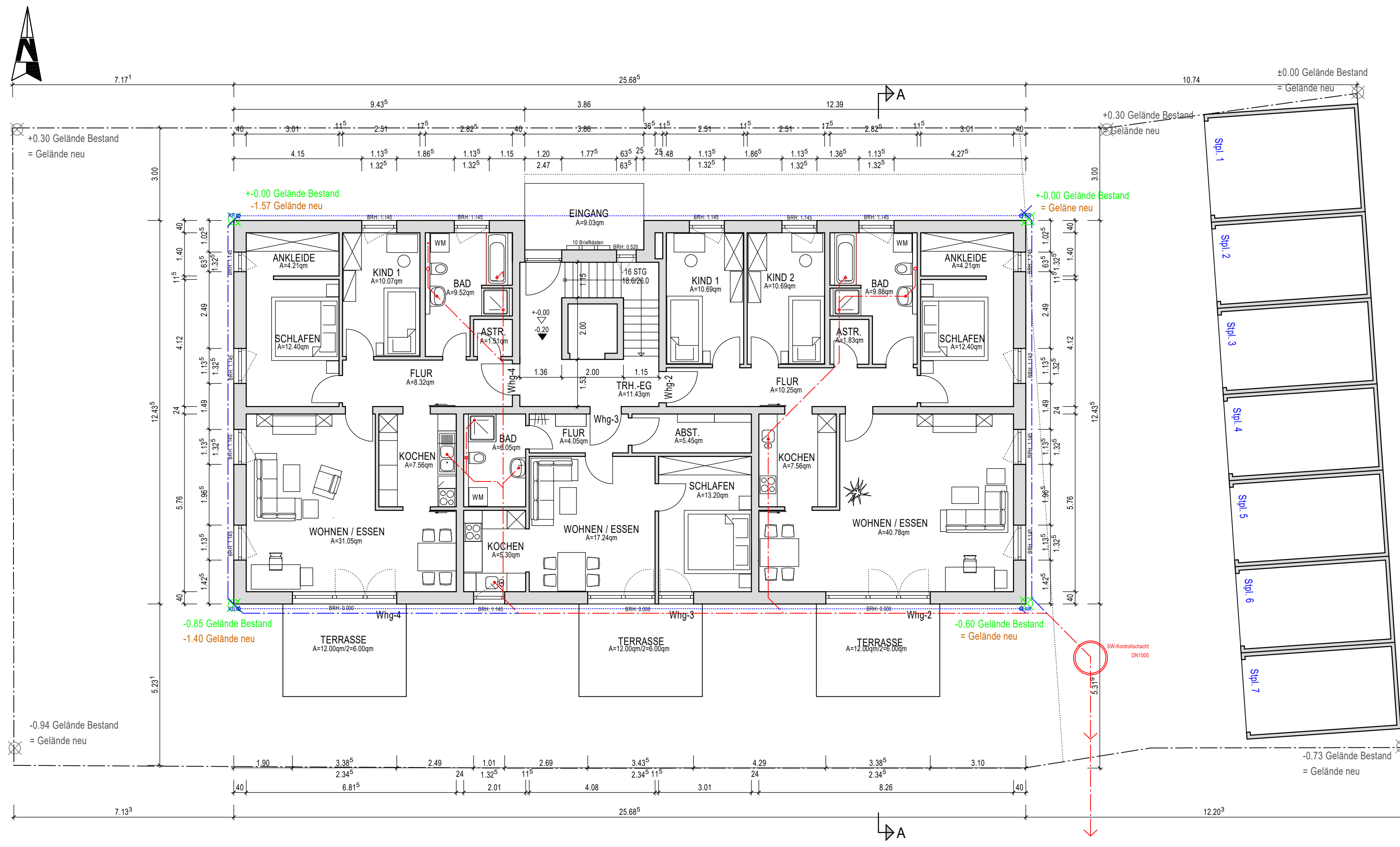


GRUNDRISS ERDGESCHOSS MIT GRUNDSTÜCK



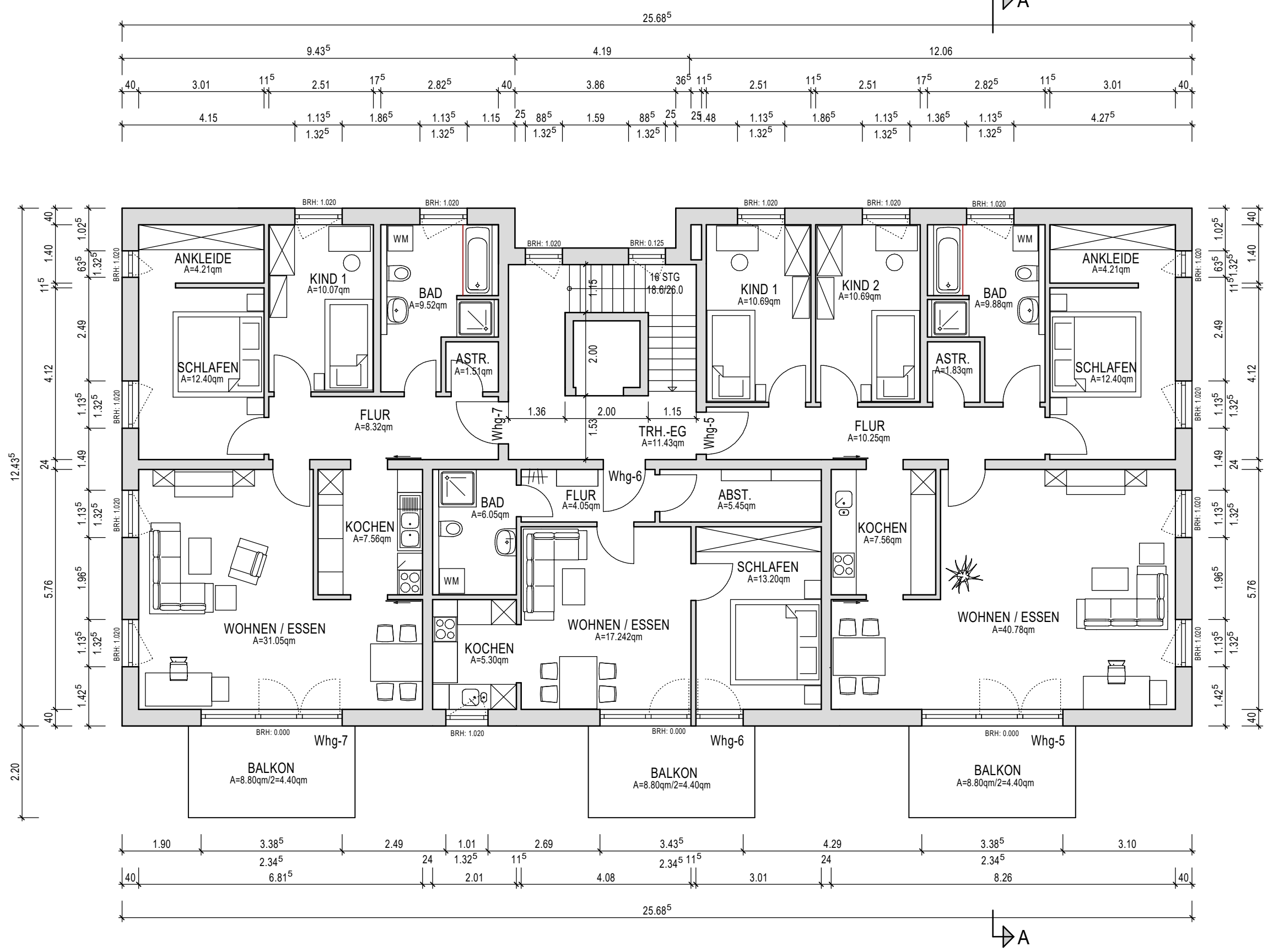
NORDANSICHT



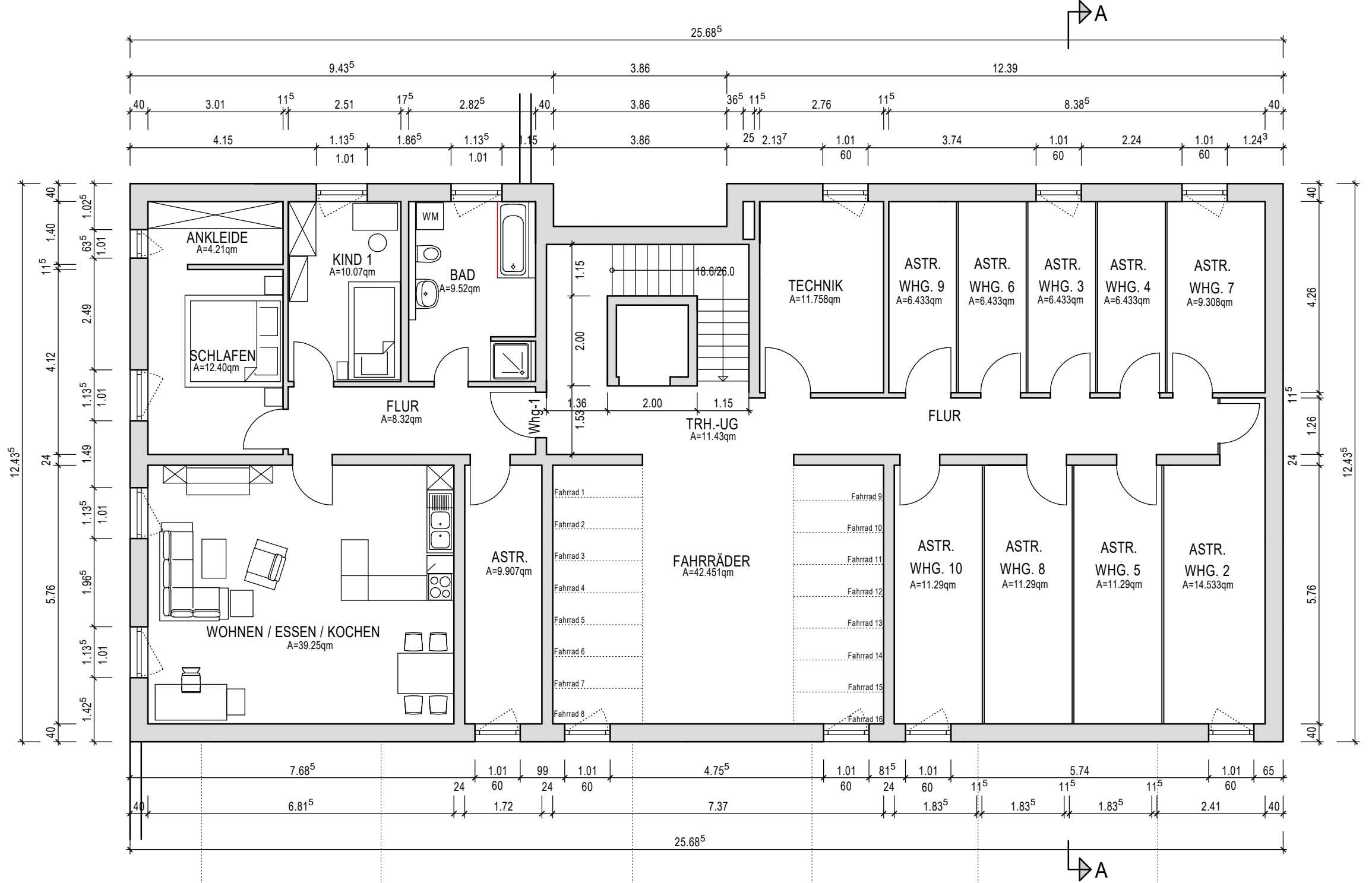
SÜDANSICHT



GRUNDRISS 1. OBERGESCHOSS



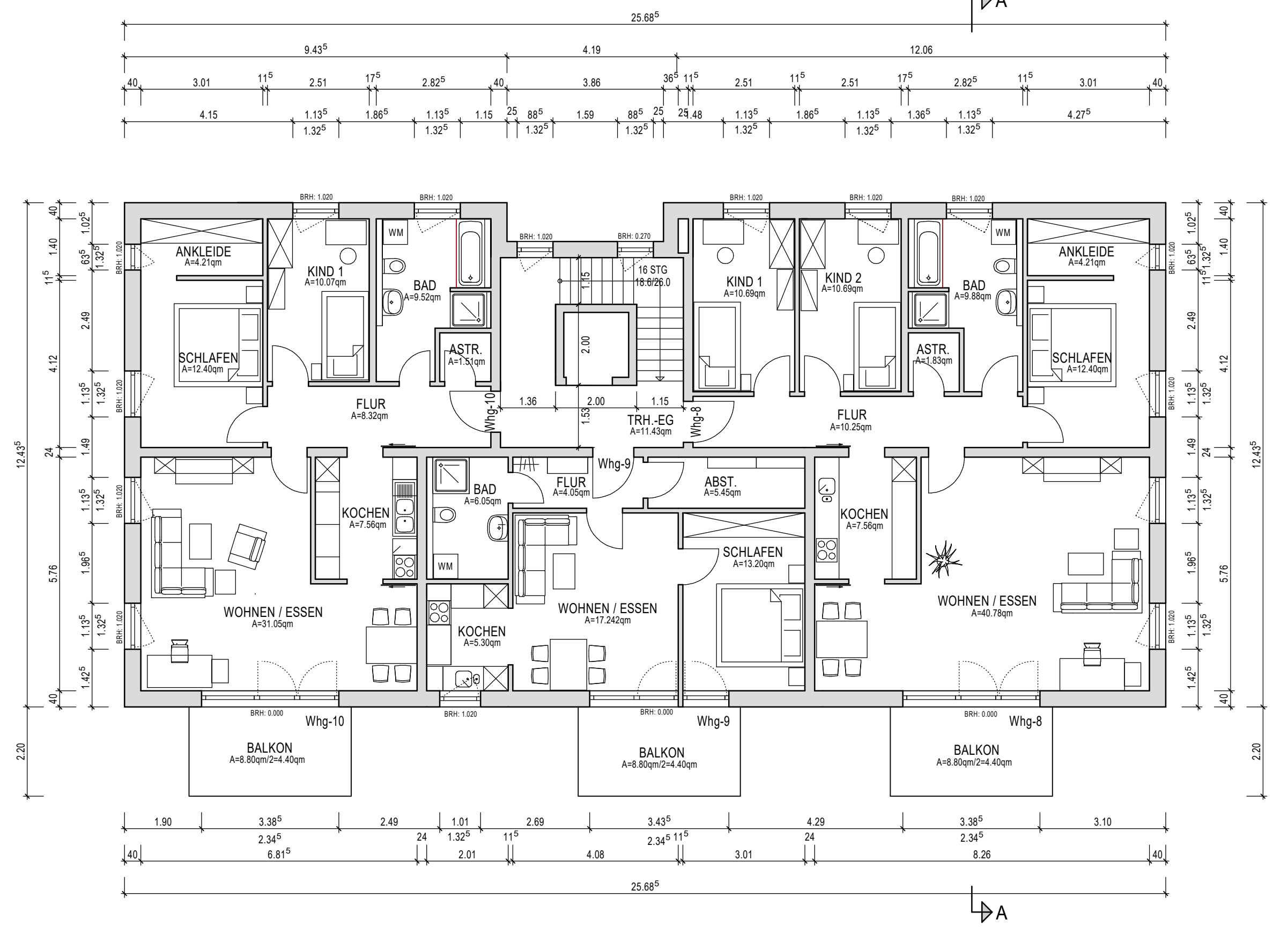
GRUNDRISS KELLERGESCHOSS



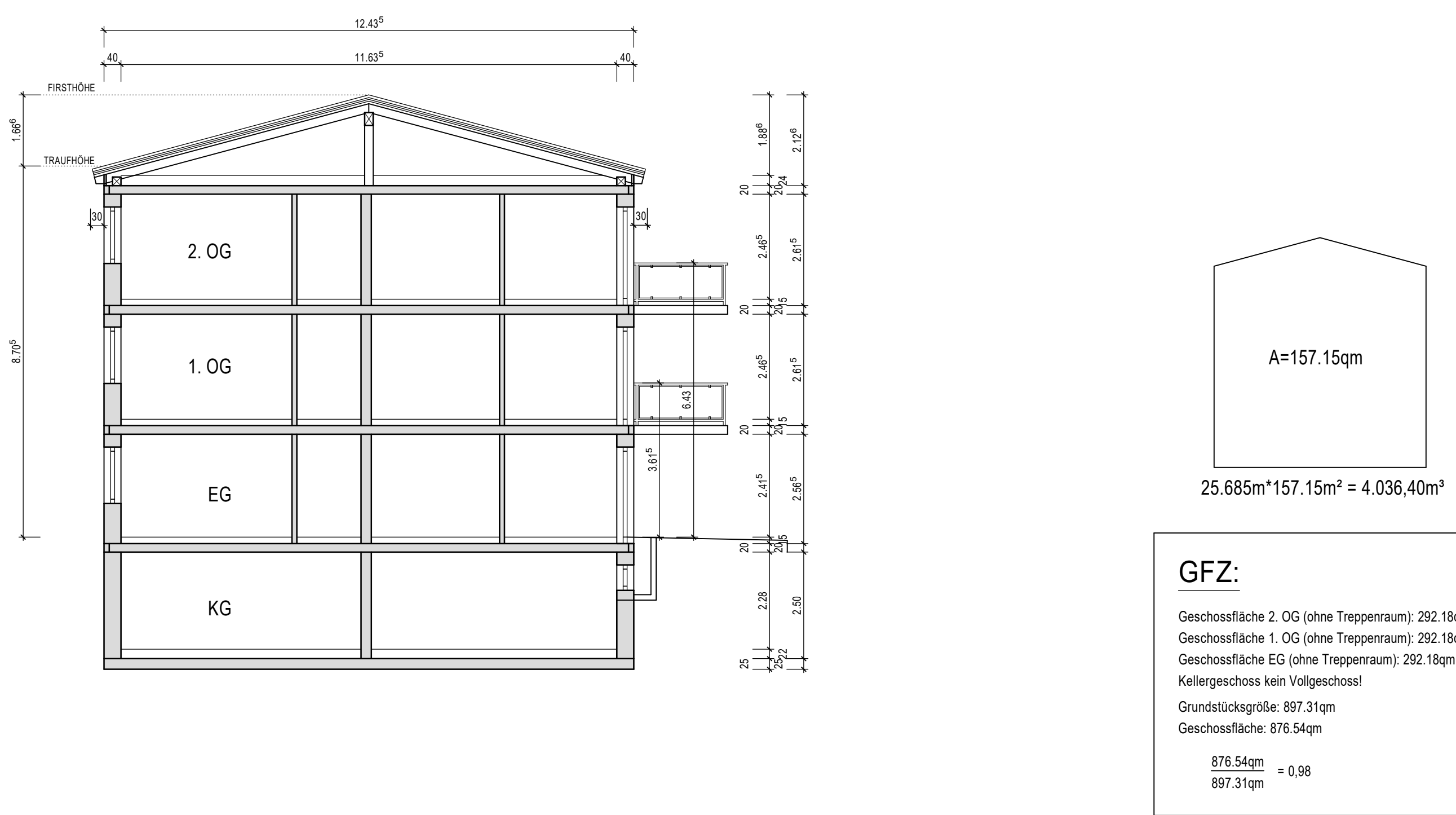
WESTANSICHT



GRUNDRISS 2. OBERGESCHOSS

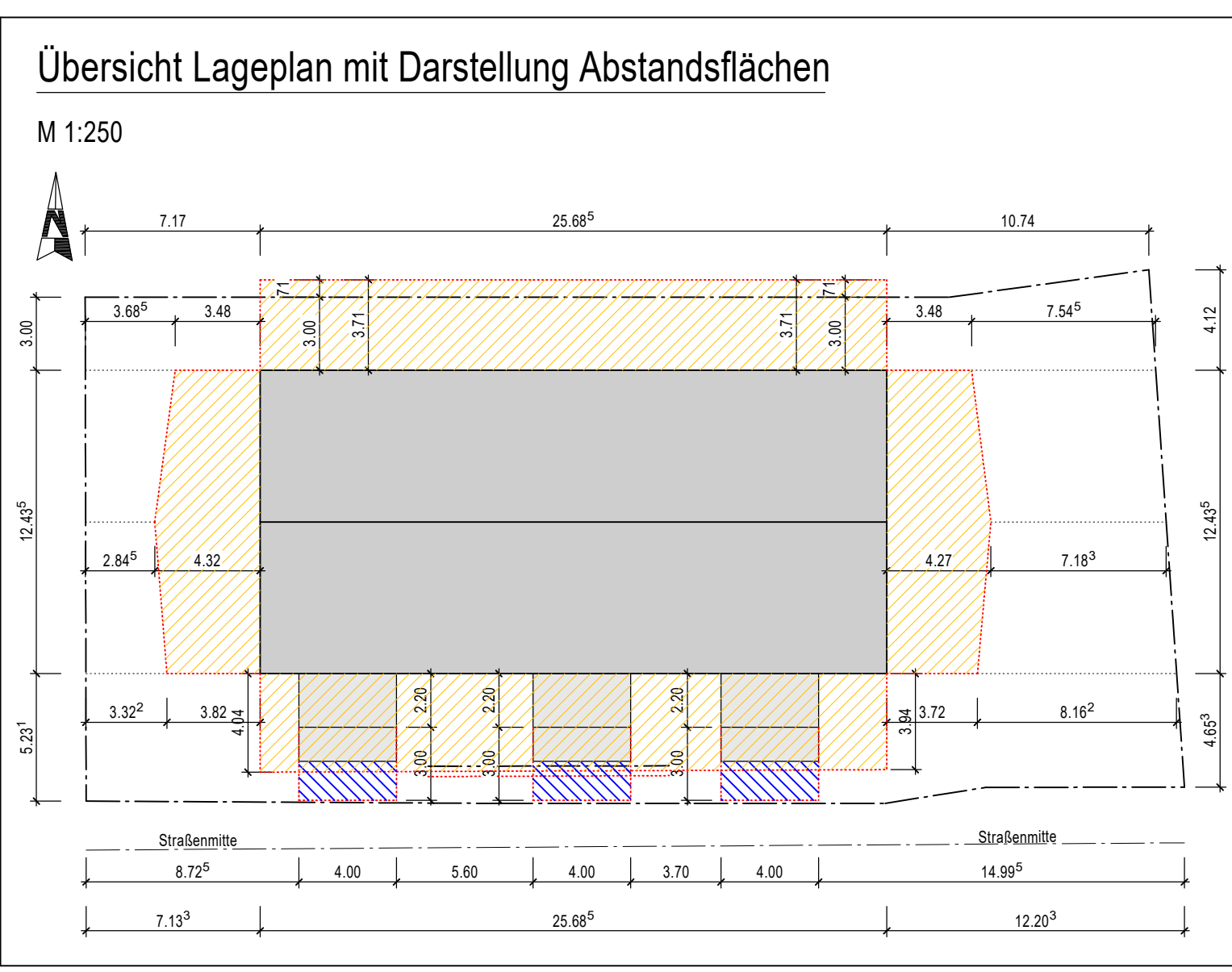


SCHNITT A - A



Gesamtzusammenstellung Flächen

Wohnung 1 (KG)	Wohnung 2 (EG)	Wohnung 3 (EG)	Wohnung 4 (EG)	Wohnung 5 (1. OG)	Wohnung 6 (1. OG)	Wohnung 7 (1. OG)	Wohnung 8 (2. OG)	Wohnung 9 (2. OG)	Wohnung 10 (2. OG)
BAD 9.52qm	ANKLEIDE 4.21qm	ABST. 5.45qm	ASTR. 1.51qm	ANKLEIDE 4.21qm	ABST. 5.45qm	ASTR. 1.51qm	ANKLEIDE 4.21qm	ABST. 5.45qm	ASTR. 1.51qm
KIND 1 10.07qm	SCHLAFEN 12.40qm	FLUR 4.05qm	BAD 6.05qm	SCHLAFEN 12.40qm	FLUR 4.05qm	BAD 6.05qm	SCHLAFEN 12.40qm	FLUR 4.05qm	BAD 6.05qm
ANKLEIDE 4.21qm	BAD 9.88qm	BAD 6.05qm	KIND 1 10.07qm	BAD 9.88qm	BAD 6.05qm	KIND 1 10.07qm	BAD 9.88qm	BAD 6.05qm	KIND 1 10.07qm
FLUR 8.32qm	ASTR. 1.83qm	SCHLAFEN 13.20qm	ANKLEIDE 4.21qm	ASTR. 1.83qm	SCHLAFEN 13.20qm	ANKLEIDE 4.21qm	ASTR. 1.83qm	SCHLAFEN 13.20qm	ANKLEIDE 4.21qm
SCHLAFEN 12.40qm	KIND 2 10.07qm	WOHNEN/ESSEN 12.40qm	SCHLAFEN 12.40qm	KIND 2 10.07qm	WOHNEN/ESSEN 12.40qm	SCHLAFEN 12.40qm	KIND 2 10.07qm	WOHNEN/ESSEN 12.40qm	SCHLAFEN 12.40qm
WOHNEN/ESSEN/KÜCHEN 39.25qm	KIND 1 10.07qm	KÜCHEN 5.30qm	FLUR 8.32qm	KIND 1 10.07qm	KÜCHEN 5.30qm	FLUR 8.32qm	KIND 1 10.07qm	KÜCHEN 5.30qm	FLUR 8.32qm
ASTR. 9.91qm	FLUR 10.25qm	TERRASSE 12.00qm/2x4.00qm	KÜCHEN 7.56qm	FLUR 10.25qm	KÜCHEN 7.56qm	FLUR 10.25qm	KÜCHEN 7.56qm	FLUR 10.25qm	KÜCHEN 7.56qm
93.68qm	WOHNEN/ESSEN 40.78qm	57.29qm	31.05qm	WOHNEN/ESSEN 40.78qm	57.29qm	31.05qm	WOHNEN/ESSEN 40.78qm	57.29qm	31.05qm
	KÜCHEN 7.56qm		TERRASSE 12.00qm/2x4.00qm	KÜCHEN 7.56qm		TERRASSE 12.00qm/2x4.00qm	KÜCHEN 7.56qm		TERRASSE 12.00qm/2x4.00qm
	TERRASSE 12.00qm/2x4.00qm	90.64qm	BALKON 8.80qm/2x4.40qm	TERRASSE 12.00qm/2x4.00qm	90.64qm	BALKON 8.80qm/2x4.40qm	TERRASSE 12.00qm/2x4.00qm	90.64qm	BALKON 8.80qm/2x4.40qm
	114.29qm		112.89qm			112.89qm			112.89qm



Neubau eines Mehrfamilienhauses in Wassertrüdingen

Planerstellung: Bauvorlagen
Grundrisse - Ansichten - Schnitte
Maßstab: 1:100

Bauherr: Beyhl GmbH
Westheimer Straße 2
91717 Wassertrüdingen

Bauort: Flur-Nr. 397/2, Gemarkung Wassertrüdingen
Poststraße XX
91717 Wassertrüdingen

Planersteller: Dipl.-Ing. Walter Meier
Gabeläcker 17
86720 Nördlingen - Baldingen

Datum: 23.09.2021